

Смеситель

Смеситель установки coldFALT разработан для высококачественного производства всех видов битумощебеночных, цементощебеночных и грунтовых смесей при самых трудных производственных условиях во всех уголках планеты.

Двухвалный дизайн смесителя с синхронизированными двигателями обеспечивает высокое качество смеси при максимальной производительности. Лопатки, кронштейны и внутренняя поверхность усилены стальными листами HARDOX, что увеличивает срок службы узла.

Линии распыления воды и эмульсии, расположенные в верхней части смесителя, обеспечивают равномерное распыление благодаря распылительным форсункам особого дизайна.

Простой, но удобный дизайн смесительного узла с болтовыми креплениями облегчает доступ ко всем его компонентам и облегчает облуживание.

Система дозирования эмульсии



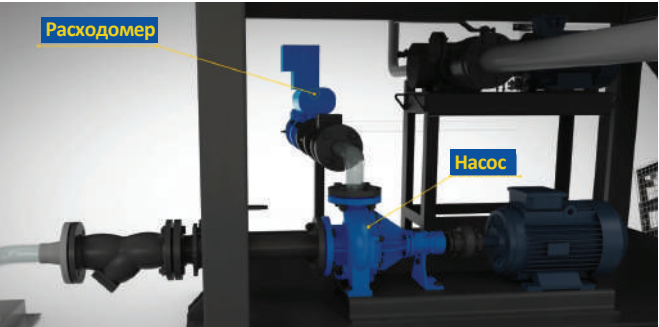
Система дозирования эмульсии включает в себя насос с частотным преобразователем, а также расходомер для точного учёта расхода материала.

Кабина управления



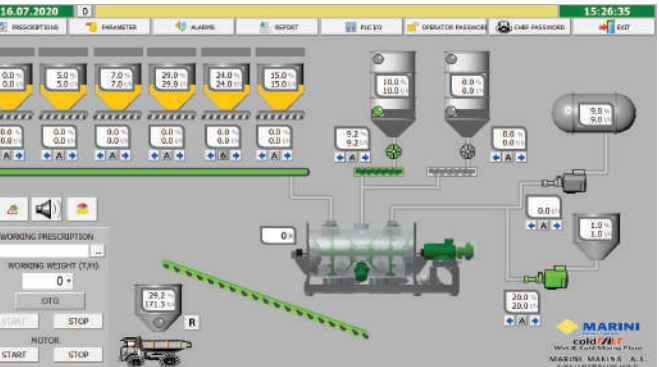
Кабина управления защищает контрольное оборудование от негативных воздействий окружающей среды и обеспечивает комфортные условия труда для оператора. Стандартная кабина управления размером 2,4х2,4х2,6м для всех версий установки. Автоматическая и полуавтоматическая системы управления.

Система дозирования воды



Система дозирования воды состоит из водяного насоса и электромагнитного расходомера для идеального соответствия рецептуре.

Автоматическая система управления



Автоматическая система управления, разработанная инженерами MARINI ТУРЦИЯ, позволяет задавать рецептуру смесей, отслеживать в реальном времени и корректировать производственные показатели, а также создавать производственные отчеты и архивировать данные.

coldFALT

Cold and Wet Mix Plants Overview

Расположение форсунок и их дизайн обеспечивают равномерное распыление материала для безупречного качества смеси.

Валы и лопатки смесителя изготовлены из высокопрочной стали.

Внутренняя поверхность смесителя полностью усилена бронелистами.

Бункер готовой смеси

Цементный силос

Кабина управления

Эмульсионная / водянная ёмкость

Система дозирования цемента



Система дозирования цемента объёмом от 50 до 100м³ оборудована системой впрыска сжатого воздуха в нижней части для предотвращения засорения, ручным и поворотным клапанами для точной объёмной дозировки цемента. Передача материала в смеситель осуществляется шнековым конвейером. Также доступна система весовой дозировки цемента с тензодатчиками.

Бункер готовой смеси



Бункер готовых материалов грунтосмесительной установки coldFALT имеет геометрический объём 15м³ и оборудован двумя крышками сброса с пневматическим приводом и датчиком максимального уровня для предотвращения переполнения. Компрессор и осушитель воздуха также расположены у оснований бункера.

Бункер подачи RAP

Бункеры-питатели щебня / Бункер подачи RAP (ОПЦИЯ)

Стандартная конфигурация 5х11м³ для перевозки в контейнере и 5х24м³ для перевозки в стандартной фуре TIR. Также по запросу возможна интеграция бункера подачи фрезерованного асфальта.



УКРАИНА - coldFALT400 до 400т/ч

MARINI – лидер украинского рынка стационарного дорожно-строительного оборудования среди зарубежных производителей. За последние годы мы осуществили множество успешных проектов по запуску подобных установок; спрос на нашу продукцию постоянно растёт.



ОМАН - coldFALT400 до 400т/ч

Компактные габариты нашей установки позволяют поставлять её во все уголки мира по разумным ценам. Все узлы установки MARINI coldFALT встраиваются в стандартные контейнеры для морских грузоперевозок. Практичный дизайн обеспечивает быстрый монтаж на стройплощадке клиента.



ГРУЗИЯ - coldFALT200 до 200т/ч

Бренд MARINI широко известен на грузинском рынке. Одним из главных преимуществ установки coldFALT является современная система управления, которая обеспечивает дозировку материалов в автоматическом режиме, отчет о расходе материалов и количестве произведенной смеси.



ИРАК - coldFALT400 до 400т/ч

Многие производственные базы в Ираке полагаются на высокую производительность, качество и надежность наших грунтосмесительных установок. Высокие стандарты производства и сервиса позволили нам занять лидирующее место на иракском рынке.



ИОРДАНИЯ - coldFALT600 до 600т/ч

coldFALT зарекомендовал себя как надежный помощник для производства грунтовых и битумощебеночных смесей даже в таких жестких условиях окружающей среды как Иордания: непрерывное производство 24/7, пыль и высокая температура установке coldFALT ничем.



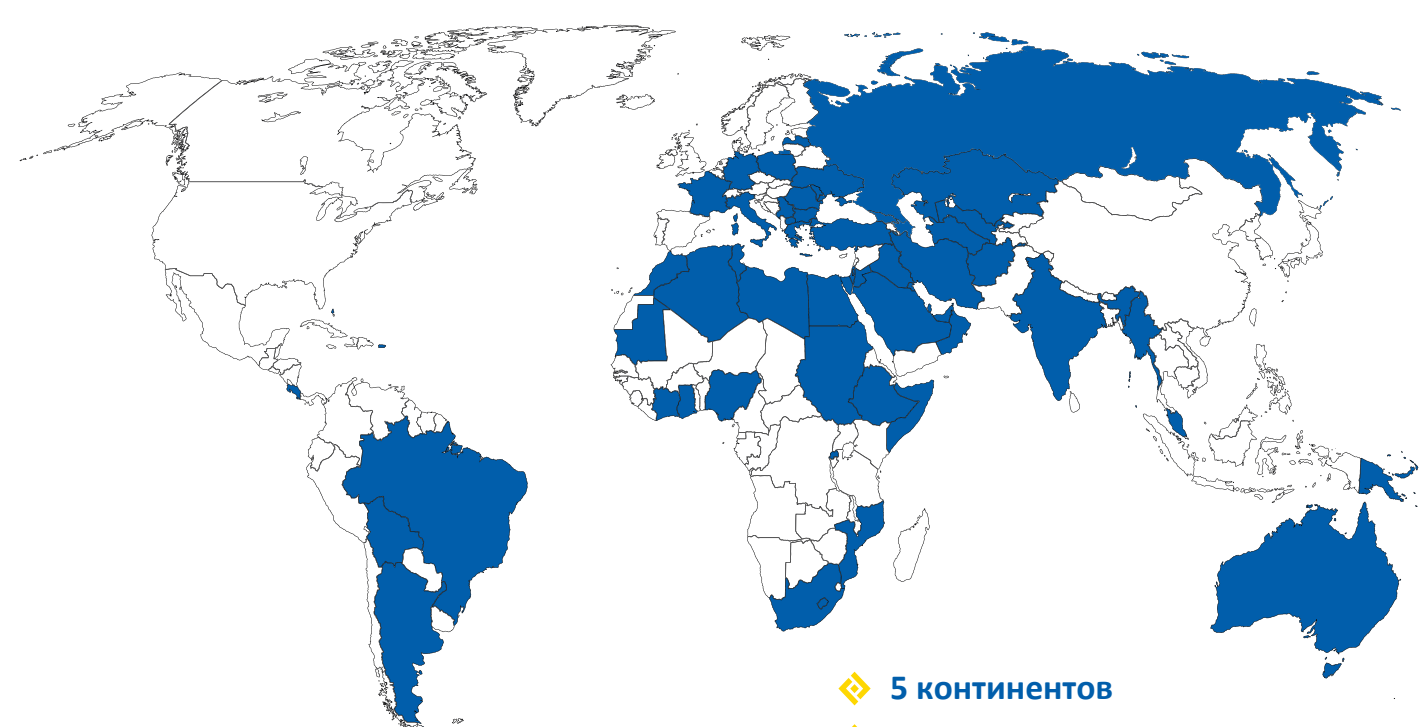

ТУРЦИЯ - coldFALT400 до 400т/ч

Модульный дизайн грунтосмесительных установок coldFALT позволяет добавлять новые опции для модернизации производства даже после долгого срока их службы. Гибкость – это приоритетный критерий наших клиентов при выборе подобной техники.



ColdFALT Анимация

- ◆ Диапазон производительности от 200 до 600 т/ч для работы на стройплощадках различного типа с разными производительными потребностями: аэропорты, автомобильная и железнодорожная инфраструктуры и т. д.
- ◆ Высокое качество грунтовых и щебеночных смесей благодаря контролю всех параметров производства.
- ◆ Специальный двухвальный дизайн смесителя для высокого качества смеси.
- ◆ Установки coldFALT подходят для производства всех типов смесей с использованием грунта, щебня, воды, цемента, эмульсии и фрезерованного асфальта.
- ◆ Простой, но функциональный дизайн установки и производство, согласно стандартному проекту, обеспечивают легкое обслуживание и замену компонентов, а также быструю поставку запасных частей.
- ◆ Датчики отсутствия потока материала на дозирочных лентах обеспечивают остановку системы в случае прерывания подачи щебня.
- ◆ Контроль дозировки всех материалов осуществляется из кабины управления через частотные преобразователи.
- ◆ Компактный дизайн позволяет перевозку установок в контейнерах 40', что намного снижает стоимость морских перевозок.
- ◆ Прочная конструкция обеспечивает как безопасную перевозку так и долговечную эксплуатацию в самых трудных условиях.



◆ 5 континентов

◆ 67 стран

◆ Более 2500 единиц оборудования

Экспортная сеть MARINI MAKİNA A.Ş.



MARINI MAKİNA A.Ş.

1. OSB Kırm Hanlığı Caddesi No: 1

06935 Sincan - Ankara / TURKEY

Tel: +90 (312) 386 33 22

Fax: +90 (312) 386 33 23

info@marini.com.tr

www.marini.com.tr

Координаты : 39,967166, 32,552128



coldFALT

Грунтосмесительная установка



www.marini.com.tr - info@marini.com.tr

coldFALT

Грунтосмесительная установка

Грунтосмесительные установки MARINI coldFALT разработаны для производства цементно-грунтовых и битумо-грунтовых смесей и обеспечивает стабильное производство в самых жестких рабочих условиях.

Модель	Произв.	Материалы	Перевозка	Дозировка цемента	Система управления
wetFALT400	400 т/ч	Вода + Щебень	5x40' контейнеров или 5xTIR	Доступна в качестве опции	Полуавтоматическая и автоматическая системы управления
wetFALT600	600 т/ч	Вода + Щебень	5x40' контейнеров или 5xTIR	Доступна в качестве опции	Полуавтоматическая и автоматическая системы управления
coldFALT200	200 т/ч	Эмульсия + Щебень* (опция: дозировка фрезерованного асфальта)	5x40' контейнеров или 5xTIR	Доступна в качестве опции	Полуавтоматическая и автоматическая системы управления
coldFALT400	400 т/ч	Эмульсия + Щебень* (опция: дозировка фрезерованного асфальта)	5x40' контейнеров или 5xTIR	Доступна в качестве опции	Полуавтоматическая и автоматическая системы управления
coldFALT600	600 т/ч	Эмульсия + Щебень* (опция: дозировка фрезерованного асфальта)	5x40' контейнеров или 5xTIR	Доступна в качестве опции	Полуавтоматическая и автоматическая системы управления

* Также доступна дозировка воды.

Перевозка установок coldFALT в контейнере



Компактные габариты контейнерной версии грунтосмесительных установок wetFALT и coldFALT позволяют транспортировку в 40' контейнерах, что значительно снижает транспортные расходы.

Перевозка установок coldFALT в фуре



Компактные габариты грунтосмесительных установок wetFALT и coldFALT позволяют транспортировку в стандартных фурах TIR.